

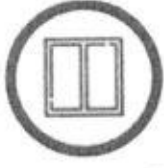


РТ-НЭО
Иркутск

КАК ПРАВИЛЬНО СКЛАДИРОВАТЬ ОТХОДЫ

ТВЕРДЫЕ КОМУНАЛЬНЫЕ ОТХОДЫ (ТКО)

ВЫВОЗ ОСУЩЕСТВЛЯЕТ РЕГИОНАЛЬНЫЙ РПЕРАТОР

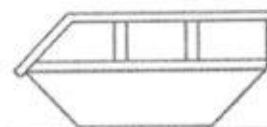


крупногабаритные (КГО)

контейнеры для отходов

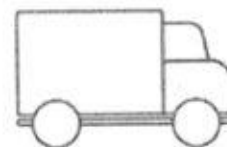


бункер / отсек для КГО



СТРОИТЕЛЬНЫЕ ОТХОДЫ (НЕ ОТНОСЯТСЯ К ТКО)

ВЫВОЗ ОСУЩЕСТВЛЯЮТ СПЕЦИАЛЬНЫЕ ЛИЦЕНЗИРОВАННЫЕ
ОРГАНИЗАЦИИ



СПОСОБЫ СНИЖЕНИЯ ОБЪЕМОВ ТКО ПРИ СБОРЕ:

- Окрутите крышку пластиковой бутылки, сомните или скрутите бутылку
- Жестяные и алюминиевые банки сомните максимально компактно
- Открутите крышку упаковки «Тетра Пак», отверните загнутые углы, сложите
- Картонные коробки разверните и сложите до плоского состояния
- Пластиковые стаканчики, стаканчики из под мороженого, молочных продуктов, кофе и т.д. сомните нажатием от крышки к доньшку
- Газеты, журналы, картон, книги, офисную бумагу сложите в стопку, свяжите или поместите в пакет

ПАМЯТКА ДЛЯ ЖИТЕЛЕЙ



ПО ОБРАЩЕНИЮ С ТВЕРДЫМИ КОММУНАЛЬНЫМИ ОТХОДАМИ (ТКО)

КАКИЕ ОТХОДЫ МОЖНО ВЫБРАСЫВАТЬ В КОНТЕЙНЕРЫ?

Твердые коммунальные отходы (ТКО) – отходы, образующиеся внутри жилых и нежилых помещений. А именно, весь бытовой мусор: некоторые продукты питания, полиэтилен, бумагу, картон, макулатуру, обувь и одежду, бутылки и упаковку из стекла и пластика, металла, картона (если нет отдельного контейнера для раздельного сбора отходов).

КАКИЕ ОТХОДЫ МОЖНО ВЫБРАСЫВАТЬ В БУНКЕРЫ-НАКОПИТЕЛИ?

Крупногабаритные отходы (КГО) – отходы, потерявшие потребительские свойства в процессе эксплуатации, размером более 0,5 метра в длину: мебель, бытовая техника, отходы от мелкого текущего ремонта (обои, плинтус, бой керамической плитки и др.), размер которых не позволяет их складирование в контейнерах.

КАКИЕ ОТХОДЫ ЗАПРЕЩЕНО СКЛАДИРОВАТЬ НА КОНТЕЙНЕРНЫХ ПЛОЩАДКАХ ДЛЯ ТКО И КГО?

- 1 Строительные отходы (не относятся к ТКО/КГО):** битый кирпич, отходы бетона, отходы от сноса стен, разборки крыш, опор и оснований, железобетона и других отходов ремонта и реконструкции. Жильцы самостоятельно, за свой счет, должны производить вывоз строительного мусора. За несоблюдение указанного требования предусмотрена административная ответственность в виде штрафа (ст. 8.2 КоАП).
- 2 Спил деревьев и ветвей, опавшие листья (не относятся к ТКО/КГО) –** вывозятся по отдельному договору.
- 3 Скос сорной растительности, ботва растений, навоз, помет и другие органические вещества, образующиеся в результате содержания домашних животных (не относятся к ТКО/КГО) помещать в контейнеры с ТКО нельзя!** Вывозятся организациями, имеющими лицензию на транспортировку данного вида отходов.

Данные виды отходов могут вывозит любые организации, обладающие соответствующей разрешительной документацией по нерегулируемой цене. Также, все неопасные виды отходов могут быть вывезены самостоятельно на специализированные места размещения отходов (полигоны).

ЗАКОННЫЕ ОБОСНОВАНИЯ:

- Постановление Правительства РФ от 12.11.2016 г. № 1156 «Об обращении с твердыми коммунальными отходами и внесении изменения в постановление Правительства Российской Федерации от 25 августа 2008 г. № 641»
- Федеральный закон № 89-ФЗ от 24 июня 1998 года «Об отходах производства и потребления»

ПАМЯТКА ДЛЯ ЖИТЕЛЕЙ

по обращению с ТКО



КАКИЕ ОТХОДЫ **МОЖНО** ВЫБРАСЫВАТЬ В КОНТЕЙНЕРЫ?



Твердые коммунальные отходы (ТКО)

– весь бытовой мусор, образующийся внутри жилых и нежилых помещений.

КАКИЕ ОТХОДЫ **МОЖНО** ВЫБРАСЫВАТЬ В БУНКЕРЫ-НАКОПИТЕЛИ?



Крупногабаритные отходы (КГО)

– отходы, размером более 0,5 метра в длину; мебель, бытовая техника, отходы от мелкого текущего ремонта.

КАКИЕ ОТХОДЫ **ЗАПРЕЩЕНО** СКЛАДИРОВАТЬ НА КОНТЕЙНЕРНЫХ ПЛОЩАДКАХ ДЛЯ ТКО И КГО?



Строительные отходы: битый кирпич, бетон, отходы от сноса стен, разборки крыш и другие отходы капитального ремонта.

Все виды этих отходов могут быть вывезены только по дополнительному договору со специализированными компаниями, поскольку они не относятся к ТКО и КГО и не входят в тариф регионального оператора.

ЗА ЧТО ОТВЕЧАЕТ РЕГОПЕРАТОР, А ЗА ЧТО ОРГАНЫ МСУ?

ОРГАНЫ МЕСТНОГО САМОУПРАВЛЕНИЯ

- ✓ определяют участок для размещения контейнерной площадки
- ✓ определяют ее удаленность от жилых домов и населенных пунктов
- ✓ создают и содержат контейнерные площадки
- ✓ организуют своевременную уборку территории
- ✓ организуют систематическое наблюдение за ее санитарным состоянием

РЕГИОНАЛЬНЫЙ ОПЕРАТОР

- ✓ Основание деятельности: федеральный закон №89 "Об отходах производства и потребления"
- ✓ обеспечивает сбор ТКО
- ✓ обеспечивает транспортировку ТКО
- ✓ обеспечивает захоронение ТКО
- ✓ несет ответственность за регулярность вывоза



КАКИМ ОБРАЗОМ ЗАКЛЮЧАТЬ ДОГОВОР С РЕГИОНАЛЬНЫМ ОПЕРАТОРОМ?

Обращение с ТКО – это обязательная коммунальная услуга (ст. 154 ЖК РФ). Договор с региональным оператором заключается со всеми собственниками помещений на основании публичной оферты и не требует двустороннего подписания. Лицевой счет открывается на основании предоставленных собственниками сведений, эти сведения плательщик вправе изменять.



КТО ОПРЕДЕЛЯЕТ СТОИМОСТЬ УСЛУГИ ПО ОБРАЩЕНИЮ С ТКО?

В нашем регионе за установление тарифа отвечает Служба по тарифам Иркутской области, а за установлением нормативов накопления следит МинЖКХ и для их определения обязательно проводят выборочные контрольные замеры на контейнерных площадках. В каждом населенном пункте и у каждой категории объектов недвижимости свои нормативы.

КАК СВЯЗАТЬСЯ С РЕГИОНАЛЬНЫМ ОПЕРАТОРОМ?

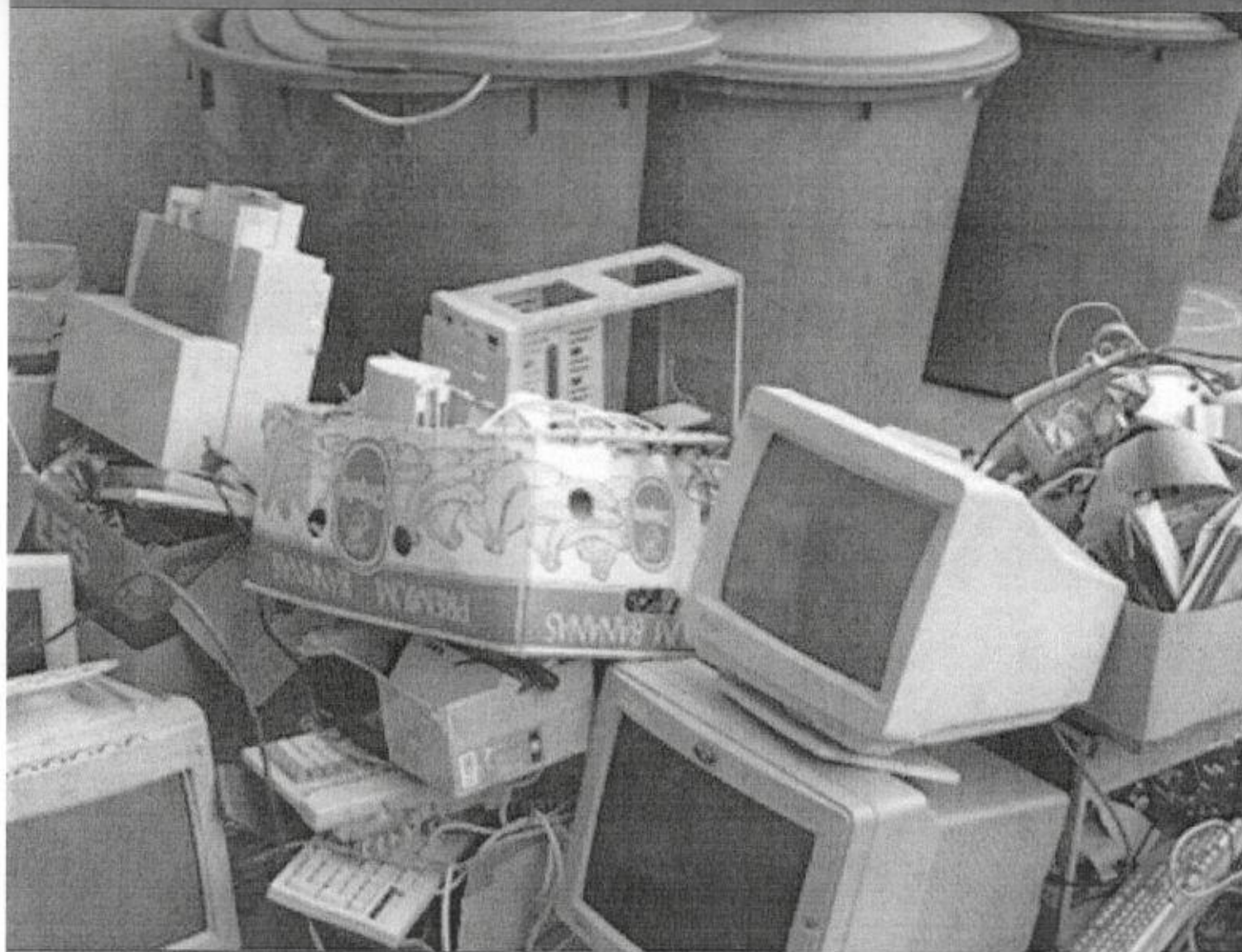
в личном кабинете:
lk.rtneo-irk.ru

☎ 8 (3952) 43-44-11
🌐 rtneo-irk.ru

✉ contact@rtneo-irk.ru



ЗАПРЕЩАЕТСЯ



Складировать на контейнерной площадке электронное оборудование, аккумуляторы и аккумуляторные батареи, отходы минеральных и синтетических масел

ЗАПРЕЩАЕТСЯ



Складировать в контейнер
пожароопасные,
взрывоопасные, тлеющие
отходы, ртутные лампы,
батарейки

ЗАПРЕЩАЕТСЯ



Блокировать пути подъезда
к контейнерной площадке

ЗАПРЕЩАЕТСЯ



Складировать автомобильные
покрышки на контейнерной
площадке

ЗАПРЕЩАЕТСЯ



Складировать строительные
отходы в отсеке для
крупногабаритных отходов