



**Общество с ограниченной ответственностью  
«Проектно-планировочная мастерская «Мастер-План»**

Регистрационный номер в реестре  
№ 0049-2009-1073808024850-П-52 от 11.12.2009г.

Ассоциации саморегулируемой организации  
«Байкальское общество архитекторов и инженеров»

Заказчик - Администрация Азейского сельского поселения  
Тулунского района Иркутской области

**ВНЕСЕНИЕ ИЗМЕНЕНИЙ В ГЕНЕРАЛЬНЫЙ  
ПЛАН АЗЕЙСКОГО МУНИЦИПАЛЬНОГО  
ОБРАЗОВАНИЯ ТУЛУНСКОГО РАЙОНА  
ИРКУТСКОЙ ОБЛАСТИ, УТВЕРЖДЕННЫЙ  
РЕШЕНИЕМ ДУМЫ ОТ 18.12.2013Г. № 23**

**Книга 2. Сведения о границах населенных пунктов,  
входящих в состав поселения**

**042-20-измГП- ГрНП-Кн2**

**2020**



**Общество с ограниченной ответственностью  
«Проектно-планировочная мастерская «Мастер-План»**

Регистрационный номер в реестре  
№ 0049-2009-1073808024850-П-52 от 11.12.2009г.

Ассоциации саморегулируемой организации  
«Байкальское общество архитекторов и инженеров»

Заказчик - Администрация Азейского сельского поселения  
Тулунского района Иркутской области

**ВНЕСЕНИЕ ИЗМЕНЕНИЙ В ГЕНЕРАЛЬНЫЙ  
ПЛАН АЗЕЙСКОГО МУНИЦИПАЛЬНОГО  
ОБРАЗОВАНИЯ ТУЛУНСКОГО РАЙОНА  
ИРКУТСКОЙ ОБЛАСТИ, УТВЕРЖДЕННЫЙ  
РЕШЕНИЕМ ДУМЫ ОТ 18.12.2013Г. № 23**

**Книга 2. Сведения о границах населенных пунктов,  
входящих в состав поселения**

**042-20-измГП- ГрНП-Кн2**

Генеральный директор

Протасова М.В.

Управляющий проектом

Куценко А.А.

**2020**

Содержание

Обозначение	Наименование	Нумерация
042-20-измГП- ГрНП-Кн2-СП	Состав проекта	2
042-20-измГП- ГрНП-Кн2-СК	Состав коллектива	3
	Описание местоположения границ населенных пунктов	5

Изм. № подл.	Подп. и дата	Взам. инв. №

## Состав проекта

### «Внесение изменений в генеральный план Азейского муниципального образования»

Номер тома	Обозначение	Наименование	Количество страниц/листов
		<b>Внесение изменений в генеральный план Азейского муниципального образования Тулунского района</b>	
1		<b>Материалы проекта, подлежащие утверждению</b>	
	042-20-измГП-УЧ-Кн1	Книга 1. Положение о территориальном планировании	9 стр.
	042-20-измГП-УЧ-К1	Карта 1 Карта планируемого размещения объектов местного значения поселения. М 1:10000, М 1:5000.	1 лист
	042-20-измГП-УЧ-К2	Карта 2 Карта границ населенных пунктов, входящих в состав поселения. М 1:10000, М 1:5000.	1 лист
	042-20-измГП-УЧ-К3	Карта 3 Карта функциональных зон поселения М 1:10000, М 1:5000.	
2		<b>Сведения о границах населенных пунктов, входящих в состав поселения</b>	
	042-20-измГП-ГрНП-Кн2	Книга 2. Сведения о границах населенных пунктов, входящих в состав поселения	17 стр.
		<b>Материалы по обоснованию</b>	
	042-20-измГП-ОМ-Кн3	Книга 3. Материалы по обоснованию	112 стр.
	042-20-измГП-ОМ-К4	Карта 4 Карта использования территории поселения М 1:10000, М 1:5000.	1 лист
	042-20-измГП-ОМ-К5	Карта 5 Карта ограничений М 1:10000, М 1:5000.	1 лист
	042-20-измГП-ОМ-К6	Карта 6 Карта анализа комплексного развития территории поселения и планируемого размещения объектов М 1:10000, М 1:5000.	1 лист
	042-20-измГП-ОМ-К7	Карта 7 Карта территорий, подверженных риску возникновения чрезвычайных ситуаций природного и техногенного характера М 1:10000, М 1:5000.	1 лист
3		<b>Материалы в электронном виде</b>	
	042-20-измГП-Д1	CD-диск: - текстовые материалы в форматах doc и pdf; - графические материалы в формате jpg, и в программном продукте «Панорама. Профессиональная ГИС «Карта 2005».	2 экз.

Изм. № подл.	Подп. и дата	Взам. инв. №

Изм.	Кол. уч	Лист	№ док.	Подп.	Дата	042-20-измГП-УЧ-Кн1-СК	Лист
							2

## Состав коллектива

В выполнении работ «Внесение изменений в генеральный план Азейского муниципального образования» принимали участие:

<b>Специалисты ООО «ППМ «Мастер-План»»:</b>	
<b>Градостроительная часть</b>	
Управляющий проектом	А.А. Куценко
Архитектор	А.Е. Просекина
<b>Экономика</b>	
Главный специалист	Н.В. Смирнов
<b>Транспорт, инженерная подготовка территории</b>	
Вед. Инженер	А.Ю. Туктаров
<b>Электроснабжение, телефонизация, радиофикация и телевидение</b>	
Ведущий инженер	И.А. Маринина
<b>Водоснабжение, водоотведение, ливневая канализация</b>	
Ведущий инженер	И.А. Маринина
<b>Теплоснабжение</b>	
Ведущий инженер	И.А. Маринина
<b>Промышленность, санитарная очистка, охрана окружающей среды</b>	
Вед. Инженер	А.А. Куценко
<b>ИТМ ЧС</b>	
Ведущий инженер	Э.В. Щелканов
<b>Сопровождение ГИС</b>	
Вед. инженер	А.И. Борисова

Изм. № подл.	Подп. и дата	Взам. инв. №

Изм.	Кол. уч.	Лист	№ док.	Подп.	Дата	042-20-измГП-УЧ-Кн1-СК	Лист
							2

<b>ОПИСАНИЕ МЕСТОПОЛОЖЕНИЯ ГРАНИЦ</b>		
Граница с. Азей Тулунского района Иркутской области		
Сведения об объекте		
<b>№ п/п</b>	<b>Характеристики объекта</b>	<b>Описание характеристик</b>
<b>1</b>	<b>2</b>	<b>3</b>
1	Местоположение объекта	Иркутская область, Тулунский район, с. Азей
2	Площадь объекта $\pm$ величина погрешности определения площади ( $P \pm \Delta P$ )	702251 кв.м $\pm$ 363
3	Иные характеристики объекта	-

ОПИСАНИЕ МЕСТОПОЛОЖЕНИЯ ГРАНИЦ					
Граница с. Азей Тулунского района Иркутской области					
Сведения о местоположении границ объекта					
1. Система координат МСК-38, зона 2					
2. Сведения о характерных точках границ объекта					
Обозначение характерных точек границ	Координаты, м		Метод определения координат характерной точки	Средняя квадратическая погрешность положения характерной точки (Mt), м	Описание обозначения точки на местности
	X	Y			
1	2	3	4	5	6
(1)					
1	632387.42	2297134.72	Картометрический метод	Mt= 0,10	-
2	632311.88	2297221.15	Картометрический метод	Mt= 0,10	-
3	632375.53	2297282.24	Картометрический метод	Mt= 0,10	-
4	632264.37	2297428.30	Картометрический метод	Mt= 0,10	-
5	632101.31	2297628.09	Картометрический метод	Mt= 0,10	-
6	632052.06	2297685.24	Картометрический метод	Mt= 0,10	-
7	632087.09	2297726.29	Картометрический метод	Mt= 0,10	-
8	632090.53	2297729.32	Картометрический метод	Mt= 0,10	-
9	632015.54	2297825.10	Картометрический метод	Mt= 0,10	-
10	631972.10	2297877.03	Картометрический метод	Mt= 0,10	-
11	631966.44	2297883.80	Картометрический метод	Mt= 0,10	-
12	631948.44	2297905.33	Картометрический метод	Mt= 0,10	-
13	631921.38	2297933.92	Картометрический метод	Mt= 0,10	-
14	631882.05	2297972.65	Картометрический метод	Mt= 0,10	-
15	631828.52	2298020.65	Картометрический метод	Mt= 0,10	-
16	631803.94	2298042.67	Картометрический метод	Mt= 0,10	-
17	631752.79	2298089.34	Картометрический метод	Mt= 0,10	-
18	631682.74	2298146.55	Картометрический метод	Mt= 0,10	-
19	631606.19	2298211.98	Картометрический метод	Mt= 0,10	-
20	631584.55	2298224.66	Картометрический метод	Mt= 0,10	-
21	631581.56	2298224.52	Картометрический метод	Mt= 0,10	-
22	631545.36	2298238.74	Картометрический метод	Mt= 0,10	-
23	631505.31	2298243.15	Картометрический метод	Mt= 0,10	-
24	631475.71	2298239.64	Картометрический метод	Mt= 0,10	-
25	631467.95	2298237.70	Картометрический метод	Mt= 0,10	-
26	631440.34	2298222.29	Картометрический метод	Mt= 0,10	-
27	631429.22	2298216.09	Картометрический метод	Mt= 0,10	-
28	631320.59	2298121.70	Картометрический метод	Mt= 0,10	-
29	631319.75	2298108.65	Картометрический метод	Mt= 0,10	-
30	631314.26	2298097.94	Картометрический метод	Mt= 0,10	-
31	631304.89	2298100.30	Картометрический метод	Mt= 0,10	-
32	631305.67	2298092.34	Картометрический метод	Mt= 0,10	-
33	631295.70	2298090.45	Картометрический метод	Mt= 0,10	-
34	631297.21	2298086.79	Картометрический метод	Mt= 0,10	-

ОПИСАНИЕ МЕСТОПОЛОЖЕНИЯ ГРАНИЦ					
Граница с. Азей Тулунского района Иркутской области					
Сведения о местоположении границ объекта					
35	631301.46	2298069.22	Картометрический метод	Mt= 0,10	-
36	631313.64	2298026.91	Картометрический метод	Mt= 0,10	-
37	631324.25	2297986.90	Картометрический метод	Mt= 0,10	-
38	631335.20	2297944.64	Картометрический метод	Mt= 0,10	-
39	631346.97	2297902.15	Картометрический метод	Mt= 0,10	-
40	631357.28	2297861.33	Картометрический метод	Mt= 0,10	-
41	631369.26	2297821.52	Картометрический метод	Mt= 0,10	-
42	631379.53	2297783.89	Картометрический метод	Mt= 0,10	-
43	631393.84	2297747.57	Картометрический метод	Mt= 0,10	-
44	631413.37	2297716.10	Картометрический метод	Mt= 0,10	-
45	631417.32	2297711.18	Картометрический метод	Mt= 0,10	-
46	631432.58	2297694.09	Картометрический метод	Mt= 0,10	-
47	631445.99	2297680.26	Картометрический метод	Mt= 0,10	-
48	631466.04	2297658.61	Картометрический метод	Mt= 0,10	-
49	631492.74	2297627.67	Картометрический метод	Mt= 0,10	-
50	631502.29	2297616.01	Картометрический метод	Mt= 0,10	-
51	631646.08	2297454.95	Картометрический метод	Mt= 0,10	-
52	631973.01	2297108.26	Картометрический метод	Mt= 0,10	-
53	631939.29	2297078.40	Картометрический метод	Mt= 0,10	-
54	632003.49	2297001.63	Картометрический метод	Mt= 0,10	-
55	631999.14	2296997.71	Картометрический метод	Mt= 0,10	-
56	632018.58	2296976.54	Картометрический метод	Mt= 0,10	-
57	632020.80	2296978.33	Картометрический метод	Mt= 0,10	-
58	632066.13	2296942.71	Картометрический метод	Mt= 0,10	-
59	632071.82	2296941.08	Картометрический метод	Mt= 0,10	-
60	632080.18	2296942.81	Картометрический метод	Mt= 0,10	-
61	632109.04	2296910.15	Картометрический метод	Mt= 0,10	-
1	632387.42	2297134.72	Картометрический метод	Mt= 0,10	-
62	631857.54	2296853.09	Картометрический метод	Mt= 0,10	-
63	631860.25	2296864.70	Картометрический метод	Mt= 0,10	-
64	631829.52	2296882.38	Картометрический метод	Mt= 0,10	-
65	631798.82	2296903.67	Картометрический метод	Mt= 0,10	-
66	631777.70	2296920.96	Картометрический метод	Mt= 0,10	-
67	631757.82	2296940.57	Картометрический метод	Mt= 0,10	-
68	631729.12	2296972.14	Картометрический метод	Mt= 0,10	-
69	631698.07	2297004.41	Картометрический метод	Mt= 0,10	-
70	631667.97	2297036.16	Картометрический метод	Mt= 0,10	-
71	631636.61	2297067.21	Картометрический метод	Mt= 0,10	-
72	631605.44	2297097.64	Картометрический метод	Mt= 0,10	-
73	631576.01	2297125.52	Картометрический метод	Mt= 0,10	-
74	631546.65	2297153.49	Картометрический метод	Mt= 0,10	-
75	631518.06	2297182.70	Картометрический метод	Mt= 0,10	-
76	631505.48	2297196.05	Картометрический метод	Mt= 0,10	-

**ОПИСАНИЕ МЕСТОПОЛОЖЕНИЯ ГРАНИЦ**

Граница с. Азей Тулунского района Иркутской области

**Сведения о местоположении границ объекта**

77	631484.04	2297219.41	Картометрический метод	Mt= 0,10	-
78	631462.01	2297242.34	Картометрический метод	Mt= 0,10	-
79	631460.33	2297244.19	Картометрический метод	Mt= 0,10	-
80	631496.23	2297272.57	Картометрический метод	Mt= 0,10	-
81	631456.58	2297361.78	Картометрический метод	Mt= 0,10	-
82	631444.95	2297394.96	Картометрический метод	Mt= 0,10	-
83	631357.55	2297496.36	Картометрический метод	Mt= 0,10	-
84	631211.38	2297353.59	Картометрический метод	Mt= 0,10	-
85	631330.75	2297204.91	Картометрический метод	Mt= 0,10	-
86	631367.59	2297170.87	Картометрический метод	Mt= 0,10	-
87	631454.28	2297239.41	Картометрический метод	Mt= 0,10	-
88	631460.80	2297232.67	Картометрический метод	Mt= 0,10	-
89	631477.25	2297215.54	Картометрический метод	Mt= 0,10	-
90	631499.77	2297190.60	Картометрический метод	Mt= 0,10	-
91	631512.57	2297177.45	Картометрический метод	Mt= 0,10	-
92	631541.23	2297148.25	Картометрический метод	Mt= 0,10	-
93	631570.47	2297120.39	Картометрический метод	Mt= 0,10	-
94	631600.53	2297092.00	Картометрический метод	Mt= 0,10	-
95	631630.75	2297062.51	Картометрический метод	Mt= 0,10	-
96	631660.30	2297031.64	Картометрический метод	Mt= 0,10	-
97	631692.02	2296998.44	Картометрический метод	Mt= 0,10	-
98	631721.30	2296966.69	Картометрический метод	Mt= 0,10	-
99	631753.03	2296932.52	Картометрический метод	Mt= 0,10	-
100	631770.95	2296915.03	Картометрический метод	Mt= 0,10	-
101	631794.23	2296896.74	Картометрический метод	Mt= 0,10	-
102	631824.57	2296875.92	Картометрический метод	Mt= 0,10	-
62	631857.54	2296853.09	Картометрический метод	Mt= 0,10	-

**3. Сведения о характерных точках части (частей) границы объекта**

Обозначение характерных точек части границы	Координаты, м		Метод определения координат характерной точки	Средняя квадрат ическая погрешн ость положен ия характе рной точки (Mt), м	Описание закреплени я точки
	X	Y			
-	-	-	-	-	-

**ОПИСАНИЕ МЕСТОПОЛОЖЕНИЯ ГРАНИЦ**

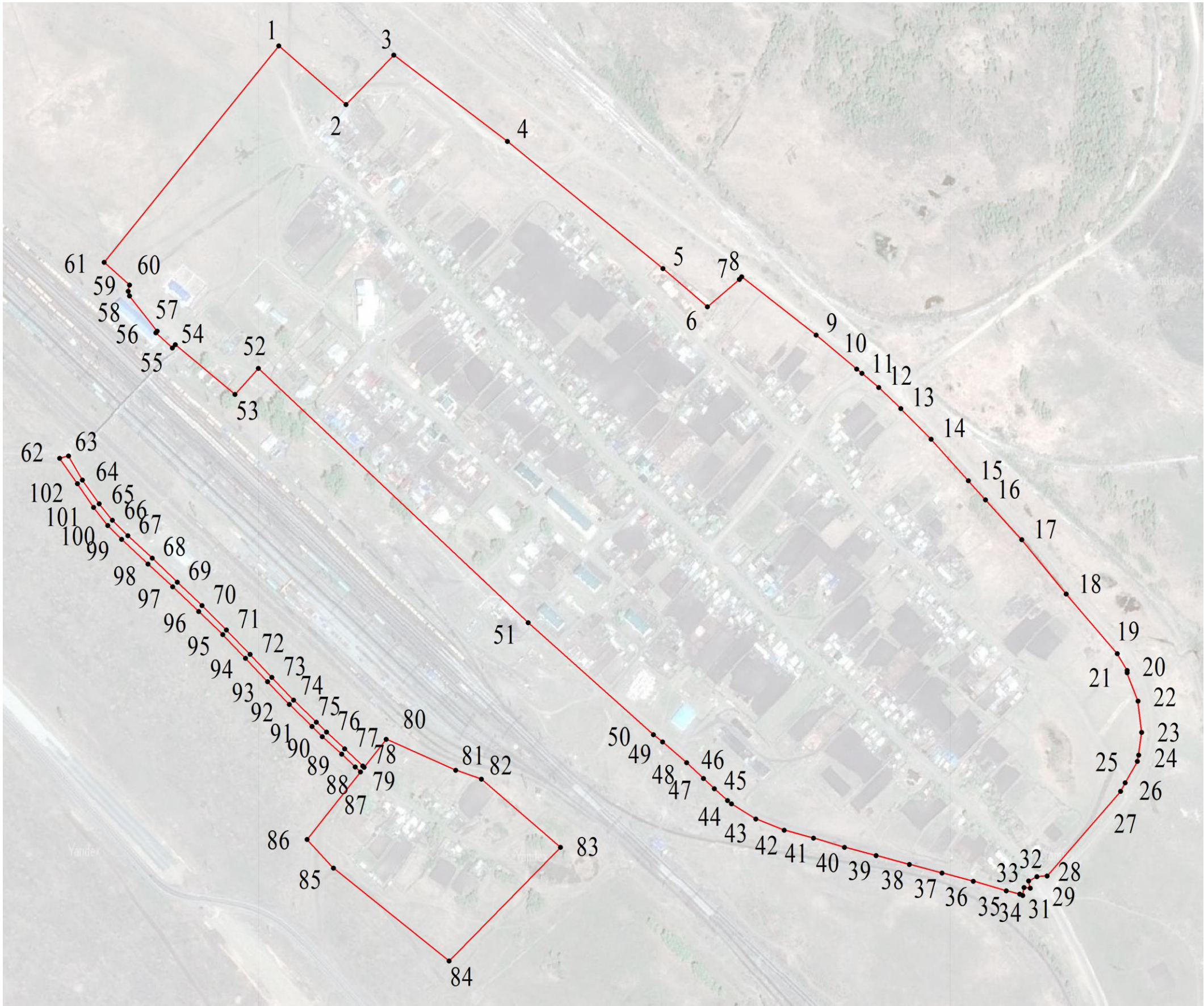
Граница с. Азей Тулунского района Иркутской области

**Сведения о местоположении измененных (уточненных) границ объекта****1. Система координат** МСК-38, зона 2**2. Сведения о характерных точках границ объекта**

Обозначение характерных точек границ	Существу ющие координаты, м		Измененные (уточненные) координаты, м		Метод определения координат характерной точки	Средняя квадратическая погрешность положения характерной точки (Mt), м	Описание обозначения точки на местности
	X	Y	X	Y			
1	2	3	4	5	6	7	8
-	-		-	-	-	-	-
<b>3. Сведения о характерных точках части (частей) границы объекта</b>							
Обозначение характерных точек границ	Координаты, м				Метод определения координат характерной точки	Средняя квадратическая погрешность положения характерной точки (Mt), м	Описание закрепления точки
-	-				-	-	-

ОПИСАНИЕ МЕСТОПОЛОЖЕНИЯ ГРАНИЦ  
Граница с. Азей Тулунского района Иркутской области

План границ объекта



Масштаб 1: 5000

Используемые условные знаки и обозначения:

- граница населенного пункта
- 1 — характерная точка границы населенного пункта

Подпись \_\_\_\_\_ Дата 11.08.2020 г.

Место для оттиска печати (при наличии) лица, составившего описание местоположения границ объекта

**ТЕКСТОВОЕ ОПИСАНИЕ МЕСТОПОЛОЖЕНИЯ ГРАНИЦ**

Граница с. Азей Тулунского района Иркутской области

Прохождение границы		Описание прохождения части границы
от точки	до точки	
1	2	3
1	28	Граница с. Азей состоит из 2 контуров. За начальную точку границы первого контура с. Азей принята крайняя северо-западная точка 1. От точки 1 следует в восточно-юго-восточном, северо-восточном, восточно-юго-восточном, северо-восточном направлении по границе земельного участка 38:15:010303:880. Далее в восточно-юго-восточном, юго-восточном, юго-западном направлении по границам земельных участков: 38:15:010303:701, 38:15:010303:700, 38:15:010303:703 до точки 28
28	1	От точки 28 следует в западно-северо-западном, юго-юго-ападном, западно-северо-западном, северо-западном, юго-западном, северо-западном направлении по границам земельных участков: 38:15:010201:637, 38:15:010201:778, 38:15:010332:1. Затем в северо-восточном направлении по землям сельхозугодий, доходит до исходной точки 1, граница замыкается.
62	83	Граница второго контура проходит в восточно-северо-восточном, юго-восточном направлении по границе земельного участка 38:15:010304:196. Далее в северо-восточном, восточно-юго-восточном направлении до точки 83.
83	62	От точки 83 следует в юго-западном, северо-западном, северо-восточном направлении по землям сельхозугодий. Затем в северо-западном направлении по границе земельного участка 38:15:010304:196, доходит до исходной точки 62, граница замыкается.

**ОПИСАНИЕ МЕСТОПОЛОЖЕНИЯ ГРАНИЦ**

Граница д. Нюра Тулунского района Иркутской области

## Сведения об объекте

<b>№ п/п</b>	<b>Характеристики объекта</b>	<b>Описание характеристик</b>
<b>1</b>	<b>2</b>	<b>3</b>
1	Местоположение объекта	Иркутская область, Тулунский район, д. Нюра
2	Площадь объекта $\pm$ величина погрешности определения площади ( $P \pm \Delta P$ )	1100296 кв.м $\pm$ 367
3	Иные характеристики объекта	-

ОПИСАНИЕ МЕСТОПОЛОЖЕНИЯ ГРАНИЦ					
Граница д. Нюра Тулунского района Иркутской области					
Сведения о местоположении границ объекта					
1. Система координат МСК-38, зона 2					
2. Сведения о характерных точках границ объекта					
Обозначение характерных точек границ	Координаты, м		Метод определения координат характерной точки	Средняя квадратическая погрешность положения характерной точки (Mt), м	Описание обозначения точки на местности
	X	Y			
1	2	3	4	5	6
(1)					
1	635743.46	2296465.36	Картометрический метод	Mt= 0,10	-
2	635719.23	2296510.06	Картометрический метод	Mt= 0,10	-
3	635780.64	2296546.42	Картометрический метод	Mt= 0,10	-
4	635759.63	2296587.63	Картометрический метод	Mt= 0,10	-
5	635803.11	2296614.18	Картометрический метод	Mt= 0,10	-
6	635732.92	2296728.72	Картометрический метод	Mt= 0,10	-
7	635870.78	2296824.09	Картометрический метод	Mt= 0,10	-
8	635936.41	2296859.81	Картометрический метод	Mt= 0,10	-
9	635906.38	2296906.05	Картометрический метод	Mt= 0,10	-
10	635732.64	2297155.08	Картометрический метод	Mt= 0,10	-
11	635661.81	2297256.60	Картометрический метод	Mt= 0,10	-
12	635409.12	2297717.66	Картометрический метод	Mt= 0,10	-
13	635286.91	2297641.82	Картометрический метод	Mt= 0,10	-
14	635154.70	2297670.49	Картометрический метод	Mt= 0,10	-
15	635106.54	2297742.47	Картометрический метод	Mt= 0,10	-
16	635135.89	2297765.55	Картометрический метод	Mt= 0,10	-
17	634935.49	2298107.87	Картометрический метод	Mt= 0,10	-
18	634927.76	2298102.02	Картометрический метод	Mt= 0,10	-
19	634880.11	2298076.05	Картометрический метод	Mt= 0,10	-
20	634834.78	2298047.92	Картометрический метод	Mt= 0,10	-
21	634793.48	2298012.80	Картометрический метод	Mt= 0,10	-
22	634786.34	2297997.53	Картометрический метод	Mt= 0,10	-
23	634799.14	2297967.48	Картометрический метод	Mt= 0,10	-
24	634832.27	2297915.58	Картометрический метод	Mt= 0,10	-
25	634864.08	2297860.58	Картометрический метод	Mt= 0,10	-
26	634897.55	2297802.37	Картометрический метод	Mt= 0,10	-
27	634929.96	2297746.62	Картометрический метод	Mt= 0,10	-
28	634960.54	2297695.73	Картометрический метод	Mt= 0,10	-
29	634990.69	2297642.30	Картометрический метод	Mt= 0,10	-
30	635022.56	2297587.92	Картометрический метод	Mt= 0,10	-
31	635053.24	2297535.14	Картометрический метод	Mt= 0,10	-
32	635086.76	2297477.68	Картометрический метод	Mt= 0,10	-
33	635117.49	2297425.15	Картометрический метод	Mt= 0,10	-
34	635156.06	2297359.12	Картометрический метод	Mt= 0,10	-

ОПИСАНИЕ МЕСТОПОЛОЖЕНИЯ ГРАНИЦ					
Граница д. Нюра Тулунского района Иркутской области					
Сведения о местоположении границ объекта					
35	635189.39	2297302.03	Картометрический метод	Mt= 0,10	-
36	635221.32	2297246.90	Картометрический метод	Mt= 0,10	-
37	635253.10	2297193.71	Картометрический метод	Mt= 0,10	-
38	635290.01	2297129.02	Картометрический метод	Mt= 0,10	-
39	635299.86	2297117.65	Картометрический метод	Mt= 0,10	-
40	635307.69	2297110.02	Картометрический метод	Mt= 0,10	-
41	635287.31	2297098.83	Картометрический метод	Mt= 0,10	-
42	635283.73	2297106.81	Картометрический метод	Mt= 0,10	-
43	635282.16	2297124.30	Картометрический метод	Mt= 0,10	-
44	635244.71	2297189.45	Картометрический метод	Mt= 0,10	-
45	635213.93	2297241.19	Картометрический метод	Mt= 0,10	-
46	635180.99	2297298.11	Картометрический метод	Mt= 0,10	-
47	635148.42	2297354.08	Картометрический метод	Mt= 0,10	-
48	635110.03	2297421.35	Картометрический метод	Mt= 0,10	-
49	635079.25	2297473.38	Картометрический метод	Mt= 0,10	-
50	635045.52	2297531.55	Картометрический метод	Mt= 0,10	-
51	635015.02	2297583.15	Картометрический метод	Mt= 0,10	-
52	634981.86	2297638.62	Картометрический метод	Mt= 0,10	-
53	634951.27	2297690.57	Картометрический метод	Mt= 0,10	-
54	634921.27	2297741.16	Картометрический метод	Mt= 0,10	-
55	634889.14	2297798.03	Картометрический метод	Mt= 0,10	-
56	634856.11	2297854.50	Картометрический метод	Mt= 0,10	-
57	634822.76	2297910.93	Картометрический метод	Mt= 0,10	-
58	634791.43	2297963.51	Картометрический метод	Mt= 0,10	-
59	634770.46	2298002.77	Картометрический метод	Mt= 0,10	-
60	634786.21	2298025.72	Картометрический метод	Mt= 0,10	-
61	634829.88	2298056.67	Картометрический метод	Mt= 0,10	-
62	634876.03	2298084.23	Картометрический метод	Mt= 0,10	-
63	634923.42	2298108.69	Картометрический метод	Mt= 0,10	-
64	634944.10	2298129.41	Картометрический метод	Mt= 0,10	-
65	634947.54	2298148.43	Картометрический метод	Mt= 0,10	-
66	634941.55	2298167.47	Картометрический метод	Mt= 0,10	-
67	634917.51	2298207.34	Картометрический метод	Mt= 0,10	-
68	634887.57	2298254.94	Картометрический метод	Mt= 0,10	-
69	634880.18	2298265.61	Картометрический метод	Mt= 0,10	-
70	634874.95	2298265.84	Картометрический метод	Mt= 0,10	-
71	634853.60	2298264.75	Картометрический метод	Mt= 0,10	-
72	634800.65	2298348.67	Картометрический метод	Mt= 0,10	-
73	634824.18	2298347.18	Картометрический метод	Mt= 0,10	-
74	634794.94	2298403.30	Картометрический метод	Mt= 0,10	-
75	634795.12	2298403.29	Картометрический метод	Mt= 0,10	-
76	634794.20	2298404.44	Картометрический метод	Mt= 0,10	-
77	634624.15	2298401.55	Картометрический метод	Mt= 0,10	-
78	634621.10	2298401.48	Картометрический метод	Mt= 0,10	-

ОПИСАНИЕ МЕСТОПОЛОЖЕНИЯ ГРАНИЦ					
Граница д. Нюра Тулунского района Иркутской области					
Сведения о местоположении границ объекта					
79	634595.25	2298390.55	Картометрический метод	Mt= 0,10	-
80	634444.78	2298282.47	Картометрический метод	Mt= 0,10	-
81	634392.17	2298252.86	Картометрический метод	Mt= 0,10	-
82	634442.43	2298201.32	Картометрический метод	Mt= 0,10	-
83	634486.78	2298183.30	Картометрический метод	Mt= 0,10	-
84	634515.27	2298111.57	Картометрический метод	Mt= 0,10	-
85	634497.50	2297998.44	Картометрический метод	Mt= 0,10	-
86	634475.20	2297957.92	Картометрический метод	Mt= 0,10	-
87	634475.15	2297954.08	Картометрический метод	Mt= 0,10	-
88	634507.31	2297904.01	Картометрический метод	Mt= 0,10	-
89	634581.87	2297797.46	Картометрический метод	Mt= 0,10	-
90	634618.52	2297786.45	Картометрический метод	Mt= 0,10	-
91	634726.95	2297678.97	Картометрический метод	Mt= 0,10	-
92	634743.21	2297684.93	Картометрический метод	Mt= 0,10	-
93	634817.48	2297603.09	Картометрический метод	Mt= 0,10	-
94	634773.84	2297539.48	Картометрический метод	Mt= 0,10	-
95	634776.38	2297535.50	Картометрический метод	Mt= 0,10	-
96	634759.78	2297507.83	Картометрический метод	Mt= 0,10	-
97	634899.52	2297298.36	Картометрический метод	Mt= 0,10	-
98	635009.92	2297159.88	Картометрический метод	Mt= 0,10	-
99	635071.68	2297091.12	Картометрический метод	Mt= 0,10	-
100	635101.63	2297052.10	Картометрический метод	Mt= 0,10	-
101	635117.87	2297029.14	Картометрический метод	Mt= 0,10	-
102	635090.76	2297020.07	Картометрический метод	Mt= 0,10	-
103	635093.44	2297015.33	Картометрический метод	Mt= 0,10	-
104	635098.72	2297017.24	Картометрический метод	Mt= 0,10	-
105	635102.31	2297010.43	Картометрический метод	Mt= 0,10	-
106	635105.78	2297003.87	Картометрический метод	Mt= 0,10	-
107	635100.92	2297002.11	Картометрический метод	Mt= 0,10	-
108	635134.25	2296943.21	Картометрический метод	Mt= 0,10	-
109	635213.22	2296945.48	Картометрический метод	Mt= 0,10	-
110	635242.61	2296897.21	Картометрический метод	Mt= 0,10	-
111	635198.12	2296855.56	Картометрический метод	Mt= 0,10	-
112	635344.91	2296585.86	Картометрический метод	Mt= 0,10	-
113	635366.61	2296603.78	Картометрический метод	Mt= 0,10	-
114	635517.60	2296413.98	Картометрический метод	Mt= 0,10	-
115	635559.79	2296356.48	Картометрический метод	Mt= 0,10	-
1	635743.46	2296465.36	Картометрический метод	Mt= 0,10	-
116	635554.51	2297206.78	Картометрический метод	Mt= 0,10	-
117	635552.19	2297210.05	Картометрический метод	Mt= 0,10	-
118	635555.46	2297212.35	Картометрический метод	Mt= 0,10	-
119	635557.78	2297209.08	Картометрический метод	Mt= 0,10	-
116	635554.51	2297206.78	Картометрический метод	Mt= 0,10	-

## ОПИСАНИЕ МЕСТОПОЛОЖЕНИЯ ГРАНИЦ

Граница д. Нюра Тулунского района Иркутской области

## Сведения о местоположении границ объекта

120	635441.88	2297127.63	Картометрический метод	Mt= 0,10	-
121	635439.58	2297130.91	Картометрический метод	Mt= 0,10	-
122	635442.85	2297133.21	Картометрический метод	Mt= 0,10	-
123	635445.15	2297129.93	Картометрический метод	Mt= 0,10	-
120	635441.88	2297127.63	Картометрический метод	Mt= 0,10	-
124	635309.90	2297034.24	Картометрический метод	Mt= 0,10	-
125	635307.59	2297037.50	Картометрический метод	Mt= 0,10	-
126	635310.85	2297039.81	Картометрический метод	Mt= 0,10	-
127	635313.17	2297036.54	Картометрический метод	Mt= 0,10	-
124	635309.90	2297034.24	Картометрический метод	Mt= 0,10	-
128	635213.02	2296970.25	Картометрический метод	Mt= 0,10	-
129	635214.71	2296964.18	Картометрический метод	Mt= 0,10	-
130	635208.63	2296962.50	Картометрический метод	Mt= 0,10	-
131	635206.94	2296968.56	Картометрический метод	Mt= 0,10	-
128	635213.02	2296970.25	Картометрический метод	Mt= 0,10	-
132	635804.48	2296504.04	Картометрический метод	Mt= 0,10	-
133	635804.41	2296504.29	Картометрический метод	Mt= 0,10	-
134	635800.86	2296503.34	Картометрический метод	Mt= 0,10	-
135	635800.94	2296503.08	Картометрический метод	Mt= 0,10	-
132	635804.48	2296504.04	Картометрический метод	Mt= 0,10	-

## 3. Сведения о характерных точках части (частей) границы объекта

Обозначение характерных точек части границы	Координаты, м		Метод определения координат характерной точки	Средняя квадрат ическая погрешн ость положен ия характе рной точки (Mt), м	Описание закреплени я точки
	X	Y			
-	-	-	-	-	-

**ОПИСАНИЕ МЕСТОПОЛОЖЕНИЯ ГРАНИЦ**

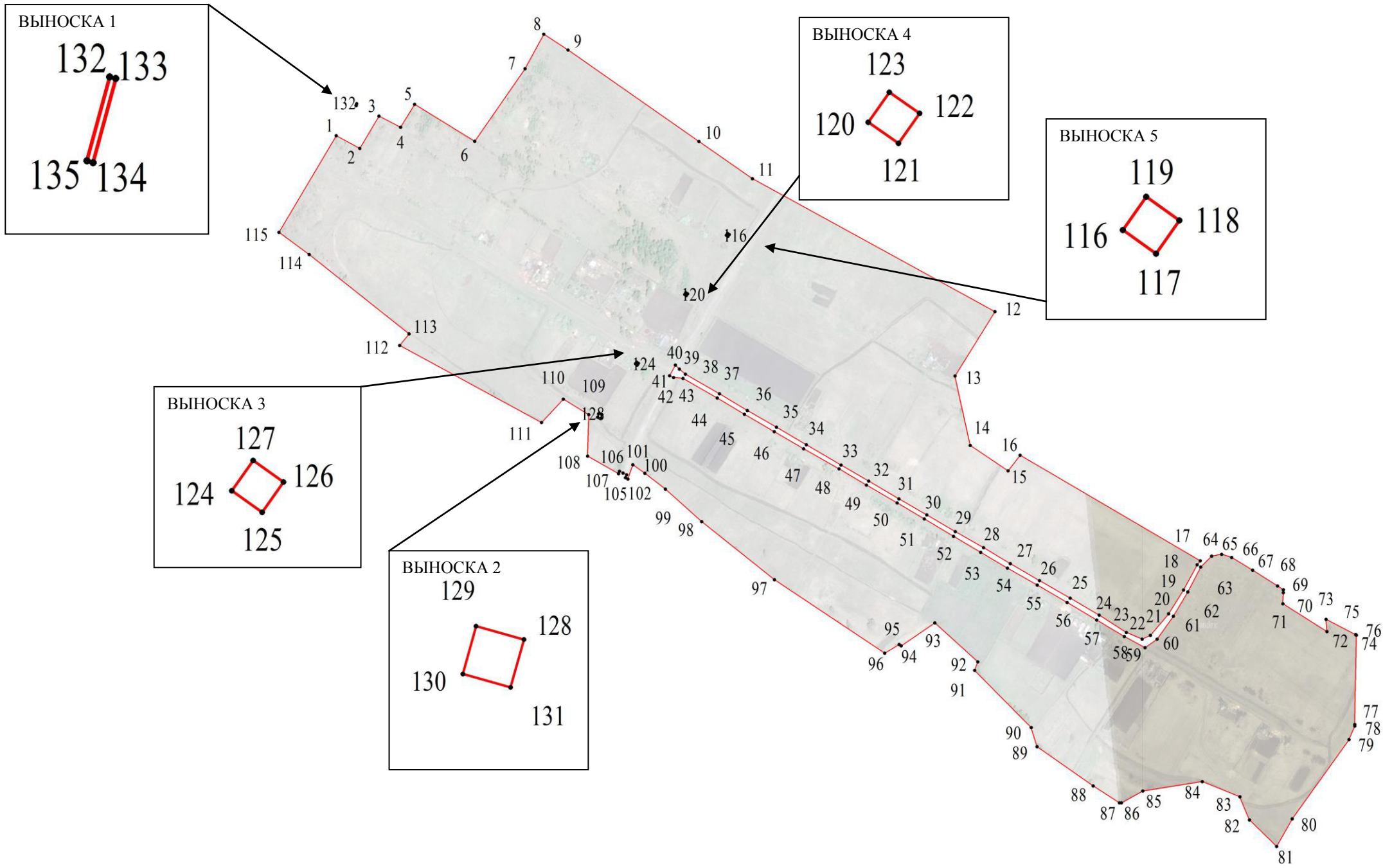
Граница д. Нюра Тулунского района Иркутской области

**Сведения о местоположении измененных (уточненных) границ объекта****1. Система координат** МСК-38, зона 2**2. Сведения о характерных точках границ объекта**

Обозначение характерных точек границ	Существу ющие координ аты, м		Измененн ые (уточненн ые) координ аты, м		Метод определения координат характерной точки	Средняя квадратичес кая погрешность положения характерной точки (Mt), м	Описание обозначен ия точки на местност и
	X	Y	X	Y			
1	2	3	4	5	6	7	8
-	-		-	-	-	-	-
<b>3. Сведения о характерных точках части (частей) границы объекта</b>							
Обозначение характерных точек границ	Координаты, м				Метод определения координат характерной точки	Средняя квадратичес кая погрешность положения характерной точки (Mt), м	Описание закрепле ния точки
-	-				-	-	-

ОПИСАНИЕ МЕСТОПОЛОЖЕНИЯ ГРАНИЦ  
Граница д. Нюра Тулунского района Иркутской области

План границ объекта



Масштаб 1: 5000

Используемые условные знаки и обозначения:

- граница населенного пункта
- 1 характерная точка границы населенного пункта

Подпись \_\_\_\_\_ Дата 11.08.2020 г.

Место для оттиска печати (при наличии) лица, составившего описание местоположения границ объекта

**ТЕКСТОВОЕ ОПИСАНИЕ МЕСТОПОЛОЖЕНИЯ ГРАНИЦ**  
**Граница д. Нюра Тулунского района Иркутской области**

Прохождение границы		Описание прохождения части границы
от точки	до точки	
1	2	3
1	64	Граница д. Нюра состоит из 2 контуров. За начальную точку границы первого контура д. Нюра принята крайняя северо-западная точка 1. От точки 1 следует ломаной линией в восточно-юго-восточном, северо-восточном, восточно-юго-восточном, северо-восточном, восточно-юго-восточном, северо-восточном, восточно-юго-восточном, юго-юго-западном, юго-восточном, восточно-юго-восточном, северо-восточном, восточно-юго-восточном направлении по землям сельхозугодий. Далее в юго-юго-западном, западно-северо-западном, юго-юго-западном, восточно-юго-восточном, северо-северо-восточном направлении по границе земельного участка 38:15:000000:29 до точки 64.
64	1	Затем следует ломаной линией в восточно-юго-восточном, юго-юго-восточном, юго-юго-западном, северо-западном, юго-западном, северо-западном, юго-западном, северо-западном, северо-восточном направлении по землям сельхозугодий, доходит до исходной точки 1, граница замыкается.
116	116	Граница внутреннего контура проходит по границе земельного участка с кадастровым номером 38:15:000000:23.
120	120	Граница внутреннего контура проходит по границе земельного участка с кадастровым номером 38:15:000000:23.
124	124	Граница внутреннего контура проходит по границе земельного участка с кадастровым номером 38:15:000000:23.
128	128	Граница внутреннего контура проходит по границе земельного участка с кадастровым номером 38:15:000000:23.
132	132	Граница второго контура проходит по границе земельного участка с кадастровым номером 38:15:010101:29.